

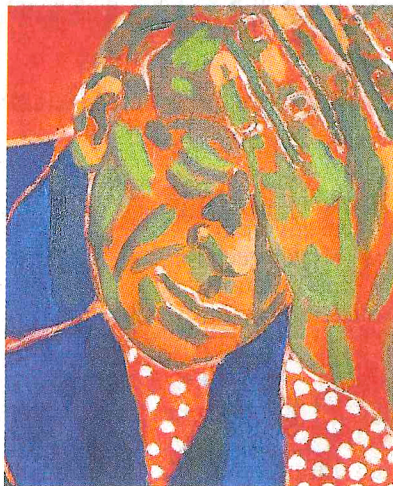
Basket Esch: Bindeglied zwischen Sport und Kunst

Wie jedes Jahr hat der Basket Esch auch für 2013 eine Serigrafie eines in Luxemburg arbeitenden Künstlers herausgegeben, um so Sport und Kunst miteinander in Kontakt zu bringen. In diesem Jahr wird ein Werk von Nadine Cloos zum Kauf angeboten.

ESCH - Dabei fällt auf, dass es sich jedes Mal um Künstler handelt, die in der luxemburgischen Kunstszene einen außergewöhnlich guten Ruf genießen und deren Werke man in den bedeutendsten Sammlungen im In- und Ausland finden kann.

Nach Jean Fetz, Ann Vinck, Patricia Lippert, Guy Michels, François Schortgen, Moritz Ney, Alain Srainchamps, Charly Reinertz, Boy Cloos und Robert Brandy ist es dieses Jahr ein Werk von Nadine Cloos, das zum Kauf angeboten wird.

Die in Düdelingen geborene und in Koerich arbeitende Künst-



Ein Ausschnitt

lerin, ausgebildet an den Kunstakademien Bad Reichenhall und Trier, stellt seit 2005 in diversen in- und ausländischen Galerien aus.

Die Serigrafie mit den Maßen 50x65 cm, ein Porträt des Künst-

lers Giacometti, kann für 250 € erworben werden.

Einige wenige Exemplare verschiedener Ausgaben der vergangenen Jahre sind noch vorrätig so dass diese auch noch bestellt werden können. Da die meiste aber den alljährlichen Abonnenten vorbehalten sind, heißt es sich sputen.

Wer Interesse hat, kann sich erst informieren oder direkt bei Basket Esch bestellen. Per Mail, Fax (Name, Adresse und Telefonnummer angeben) oder Telefonanruf.